

УТВЕРЖДАЮ

Заведующий
муниципального бюджетного
дошкольного образовательного учреждения
«Детский сад № 40 «Маячок» пос. Подъяпольское
Шкотовского муниципального района

Н.Ю.Петренко



«12» декабря 2020 г.

ПАСПОРТ ДОСТУПНОСТИ
объекта социальной инфраструктуры (ОСИ)
№ _____

1. Общие сведения об объекте

- 1.1. Наименование (вид) объекта Муниципальное бюджетное дошкольное образовательное учреждение «Детский сад № 40 «Маячок» пос. Подъяпольское Шкотовского муниципального района Приморского края
- 1.2. Адрес объекта: 692828, Приморский край, Шкотовский район, пос. Подъяпольское, ул.Национальная, 1.
- 1.3. Сведения о размещении объекта:
- здание отдельно стоящее 2 этажа, 2177 кв.м.
- наличие прилегающего земельного участка 5209 кв.м.
- 1.4. Год постройки здания: 1988 год, последнего капитального ремонта 2019 год: капитальный ремонт окон; благоустройство территории; капитальный ремонт помещений и адаптация территории для инвалидов.
- 1.5. Дата предстоящих плановых ремонтных работ: текущего 2020 год, капитального-2020год.

Сведения об организации, расположенной на объекте

- 1.6. Название организации (учреждения), (полное юридическое наименование – согласно Уставу, краткое наименование): Муниципальное бюджетное дошкольное образовательное учреждение «Детский сад № 40 «Маячок» пос. Подъяпольское Шкотовского муниципального района Приморского края, МБДОУ № 40 «Маячок» пос. Подъяпольское.
- 1.7. Юридический адрес организации (учреждения): 692828, Приморский край, Шкотовский район, пос. Подъяпольское, ул.Национальная, 1.
- 1.8. Основание для пользования объектом (оперативное управление, аренда, собственность) – оперативное управление.
- 1.9. Форма собственности (государственная, негосударственная) – государственная
- 1.10. Территориальная принадлежность (федеральная, региональная, муниципальная) – муниципальная
- 1.11. Вышестоящая организация (наименование) Муниципальное казённое учреждение «Управление образованием» Шкотовского муниципального района Приморского края
- 1.12. Адрес вышестоящей организации, другие координаты: Приморский край, г. Большой Камень, ул.Аллея труда, д.15, тел/факс 8(42335) 5-37-56, e-mail:sh@mo.primorsky.ru

2. Характеристика деятельности организации на объекте

2.1. Сфера деятельности: дошкольное образование.

2.2. Виды оказываемых услуг: предоставление общедоступного бесплатного дошкольного образования, обеспечивающего воспитание, обучение и развитие, а также присмотр, уход и оздоровление детей в возрасте от 2 месяцев до 7 лет.

2.3. Форма оказания услуг: на объекте.

2.4. Категории обслуживаемого населения по возрасту: дети от 2 месяцев до 7 лет.

2.5. Категории обслуживаемых инвалидов: нет.

2.6. Плановая мощность: посещаемость вместимость, пропускная способность посещаемость - 90 чел. в день, вместимость – 120 чел., пропускная способность – 120 чел.

2.7. Участие в исполнении ИПР инвалида, ребенка-инвалида (индивидуальная программа реабилитации) нет

3. Состояние доступности объекта

3.1. Путь следования к объекту пассажирским транспортом

наличие адаптированного пассажирского транспорта к объекту отсутствует

3.2 Путь к объекту от ближайшей остановки пассажирского общественного транспорта:

3.2.1 Расстояние до объекта от остановки транспорта: ближайшая автобусная остановка - 700м

3.2.2 Время движения (пешком) 15 - 20 мин

3.2.3 Наличие выделенного от проезжей части пешеходного пути (есть);

3.2.4 Перекрестки: отсутствуют

3.2.5 Информация на пути следования к объекту: нет

3.2.6 Перепады высоты на пути: есть (подъем до 50⁰)

Их обустройство для инвалидов на коляске: есть

3.3 Организация доступности объекта для инвалидов – форма обслуживания*

№№ п/п	Категория инвалидов (вид нарушения)	Вариант организации доступности объекта (формы обслуживания)*
1.	Все категории инвалидов и МГН	ДЧ-В
	<i>в том числе инвалиды:</i>	
2	передвигающиеся на креслах-колясках	ДЧ
3	с нарушениями опорно-двигательного аппарата	ДЧ
4	с нарушениями зрения	ДЧ
5	с нарушениями слуха	ДП
6	с нарушениями умственного развития	ДП

3.4 Состояние доступности основных структурно-функциональных зон

№ п/п	Основные структурно-функциональные зоны	Состояние доступности, в том числе для основных категорий инвалидов**
1	Территория, прилегающая к зданию (участок)	ДПВ
2	Вход (входы) в здание	ДПВ
3	Путь (пути) движения внутри здания (в т.ч. пути эвакуации)	ВНД (К,О), ДЧ (Г, У)
4	Зона целевого назначения здания (целевого посещения объекта)	ДУ (К, С) ДП (Г, У)
5	Санитарно-гигиенические помещения	ВНД (К,О) ДУ (С) ДП (Г, У)
6	Система информации и связи (на всех зонах)	ДП (К, Г,У), ДЧ(С,К,О)
7	Пути движения к объекту (от остановки транспорта)	ДПВ

3.5. ИТОГОВОЕ ЗАКЛЮЧЕНИЕ о состоянии доступности ОСИ: доступность объекта для получения услуг для инвалидов и частичная для инвалидов (К).

Передвижение по территории до входа в здание доступно полностью всем в связи с тем, что проведены ремонтные работы по адаптации территории для инвалидов. Создана парковка для МГН и тактильная дорожка с шириной пути движения 1,0 м, пандусы и поручни, обеспечивающие доступ в здание полностью всем. Дверные проемы расширены, имеется крепление двери, обеспечивающее задержку автоматического закрывания продолжительностью не менее 5 сек.

4. Управленческое решение

4.1. Рекомендации по адаптации основных структурных элементов объекта

№ п/п	Основные структурно-функциональные зоны объекта	Рекомендации по адаптации объекта (вид работы)*
1	Путь (пути) движения внутри здания (в т.ч. пути эвакуации)	Технические решения невозможны
2	Санитарно-гигиенические помещения	Капитальный ремонт

4.2. Период проведения работ 2020-2022 г.г.

4.3. Оценка результата исполнения программы, плана (по состоянию доступности) ДП-И (О, Г, С, У), ДУ (К).

Заключение уполномоченной организации о состоянии доступности объекта (наименование документа и выдавшей его организации, дата) не имеем

4.7. Информация может быть размещена (обновлена) на Карте доступности субъекта РФ Администрации Приморского края, департамента труда и социального развития Приморского края, «Доступная среда», «Учимся жить вместе»

5. Особые отметки

Паспорт сформирован на основании:

1. Анкеты (информации об объекте) от «08» декабря 2020 г.,
2. Акта обследования объекта № _____ «08» декабря 2020 г.

УТВЕРЖДАЮ

Заведующий
муниципального бюджетного
дошкольного образовательного учреждения
«Детский сад № 40 «Маячок» пос. Подъяпольское
Шкотовского муниципального района



Н.Ю.Петренко

«12» декабря 2020 г.

АНКЕТА

(информация об объекте социальной инфраструктуры)

К ПАСПОРТУ ДОСТУПНОСТИ (ОСИ)

№ _____

1. Общие сведения об объекте

1.1.Наименование (вид) объекта Муниципальное бюджетное дошкольное образовательное учреждение «Детский сад № 40 «Маячок» пос. Подъяпольское Шкотовского муниципального района Приморского края

1.2.Адрес объекта: 692828, Приморский край, Шкотовский район, пос. Подъяпольское, ул.Национальная, 1.

1.3.Сведения о размещении объекта:

- здание отдельно стоящее 2 этажа, 2177 кв.м.

- наличие прилегающего земельного участка 5209 кв.м.

1.4.Год постройки здания: 1988 год, последнего капитального ремонта 2019 год; капитальный ремонт окон; благоустройство территории; капитальный ремонт помещений и адаптация территории для инвалидов.

1.5.Дата предстоящих плановых ремонтных работ: текущего 2020 год, капитального-2020год.

Сведения об организации, расположенной на объекте

1.6.Название организации (учреждения), (полное юридическое наименование – согласно Уставу, краткое наименование): Муниципальное бюджетное дошкольное образовательное учреждение «Детский сад № 40 «Маячок» пос. Подъяпольское Шкотовского муниципального района Приморского края, МБДОУ № 40 «Маячок» пос. Подъяпольское.

1.7.Юридический адрес организации (учреждения): 692828, Приморский край, Шкотовский район, пос. Подъяпольское, ул.Национальная,1.

1.8.Основание для пользования объектом (оперативное управление, аренда, собственность) – оперативное управление.

1.9.Форма собственности (государственная, негосударственная) – государственная

1.10.Территориальная принадлежность (федеральная, региональная, муниципальная) – муниципальная

1.11.Вышестоящая организация (наименование) Муниципальное казённое учреждение «Управление образованием» Шкотовского муниципального района Приморского края

1.12.Адрес вышестоящей организации, другие координаты: Приморский край, г. Большой Камень, ул.Аллея труда, д.15, тел/факс 8(42335) 5-37-56, e-mail:sh@mo.primorsky.ru

2. Характеристика деятельности организации на объекте

2.1. Сфера деятельности: дошкольное образование.

2.2. Виды оказываемых услуг: предоставление общедоступного бесплатного дошкольного образования, обеспечивающего воспитание, обучение и развитие, а также присмотр, уход и оздоровление детей в возрасте от 2 месяцев до 7 лет.

2.3. Форма оказания услуг: на объекте.

2.4. Категории обслуживаемого населения по возрасту: дети от 2 месяцев до 7 лет.

2.5. Категории обслуживаемых инвалидов: нет.

2.6. Плановая мощность: (посещаемость, вместимость, пропускная способность) посещаемость - 90 чел. в день, вместимость – 120 чел., пропускная способность – 120 чел.

2.7. Участие в исполнении ИПР инвалида, ребенка-инвалида (индивидуальная программа реабилитации) да

3. Состояние доступности объекта

3.1. Путь следования к объекту пассажирским транспортом

наличие адаптированного пассажирского транспорта к объекту отсутствует

3.2. Путь к объекту от ближайшей остановки пассажирского общественного транспорта:

3.2.1. расстояние до объекта от остановки транспорта: ближайшая автобусная остановка - 700м

3.2.2. время движения (пешком) 15 - 20 мин

3.2.3. наличие выделенного от проезжей части пешеходного пути (есть);

3.2.4. Перекрестки: отсутствуют

3.2.5. Информация на пути следования к объекту: нет

3.2.6. Перепады высоты на пути: есть (подъем до 50⁰)

Их обустройство для инвалидов на коляске: есть

3.3 Организация доступности объекта для инвалидов – форма обслуживания*

№№ п/п	Категория инвалидов (вид нарушения)	Вариант организации доступности объекта (формы обслуживания)*
1.	Все категории инвалидов и МГН	ДЧ-В
	<i>в том числе инвалиды:</i>	
2	передвигающиеся на креслах-колясках	ДЧ
3	с нарушениями опорно-двигательного аппарата	ДЧ
4	с нарушениями зрения	ДЧ
5	с нарушениями слуха	ДП
6	с нарушениями умственного развития	ДП

4. Управленческое решение

№ п/п	Основные структурно-функциональные зоны объекта	Рекомендации по адаптации объекта (вид работы)*
1	Территория, прилегающая к зданию (участок)	ДПВ
2	Вход (входы) в здание	ДПВ
3	Путь (пути) движения внутри здания (в т.ч. пути эвакуации)	ВНД (К, О), ДЧ (Г, У)

4	Зона целевого назначения здания (целевого посещения объекта)	ДУ (К, С) ДП (Г, У)
5	Санитарно-гигиенические помещения	ВНД (К, О), ДУ (С), ДП (Г, У)
6	Система информации и связи (на всех зонах)	ДПВ
7	Пути движения к объекту (от остановки транспорта)	ДПВ

Размещение информации на Карте доступности субъекта РФ согласовано:

Заведующий
МБДОУ № 40 «Маячок»



Н.Ю.Петренко

Исп.
(тел. сотовый: 8 9841881185)

УТВЕРЖДАЮ

Заведующий
муниципального бюджетного
дошкольного образовательного учреждения
«Детский сад № 40 «Маячок» пос. Подъяпольское
Шкотовского муниципального района

Н.Ю.Петренко

«12» декабря 2020 г.



АКТ ОБСЛЕДОВАНИЯ
объекта социальной инфраструктуры
К ПАСПОРТУ ДОСТУПНОСТИ (ОСИ)
№ _____

1. Общие сведения об объекте

1.1.Наименование (вид) объекта Муниципальное бюджетное дошкольное образовательное учреждение «Детский сад № 40 «Маячок» пос. Подъяпольское Шкотовского муниципального района Приморского края

1.2.Адрес объекта: 692828, Приморский край, Шкотовский район, пос. Подъяпольское, ул.Национальная, 1.

1.3.Сведения о размещении объекта:

- здание отдельно стоящее 2 этажа, 2177 кв.м.
- наличие прилегающего земельного участка 5209 кв.м.

1.4.Год постройки здания: 1988 год, последнего капитального ремонта 2019 год: капитальный ремонт окон; благоустройство территории; капитальный ремонт помещений и адаптация территории для инвалидов.

1.5.Дата предстоящих плановых ремонтных работ: текущего 2020 год, капитального-2020год.

1.6.Название организации (учреждения), (полное юридическое наименование – согласно Уставу, краткое наименование): Муниципальное бюджетное дошкольное образовательное учреждение «Детский сад № 40 «Маячок» пос. Подъяпольское Шкотовского муниципального района Приморского края, МБДОУ № 40 «Маячок» пос. Подъяпольское.

1.7.Юридический адрес организации (учреждения): 692828, Приморский край, Шкотовский район, пос. Подъяпольское, ул.Национальная,1.

2.Характеристика деятельности организации на объекте

Муниципальное бюджетное дошкольное образовательное учреждение «Детский сад № 40 «Маячок» пос. Подъяпольское Шкотовского муниципального района Приморского края (далее МБДОУ № 40 «Маячок») является некоммерческой организацией, не преследует извлечения прибыли в качестве основной деятельности и не распределяет полученную прибыль между участниками.

Образовательная деятельность ведётся в соответствии с Лицензией.

МБДОУ № 40 «Маячок» в своей деятельности руководствуется Конституцией РФ, Гражданским кодексом РФ, Бюджетным кодексом РФ, Федеральным Законом от 08.05.2011 № 83-ФЗ «О внесении изменений в отдельные законодательные акты Российской Федерации в связи с совершенствованием правового положения государственных (муниципальных) учреждений» и другими федеральными законами, указами и распоряжениями Президента РФ,

Постановлением Правительства РФ от 19.03.2001 года № 196 «Об утверждении Типового положения об общеобразовательном учреждении» и другими нормативными правовыми актами, решениями уполномоченных органов, осуществляющих управление в сфере образования, иными правовыми актами, настоящим Уставом, локальными актами МБДОУ № 40 «Маячок».

3. Состояние доступности объекта

3.1. Путь следования к объекту пассажирским транспортом:

Наличие адаптированного пассажирского транспорта к объекту отсутствует

3.2 Путь к объекту от ближайшей остановки пассажирского общественного транспорта:

3.2.1. расстояние до объекта от остановки транспорта: ближайшая автобусная остановка - 700м

3.2.2 время движения (пешком) 15 - 20 мин

3.2.3 наличие выделенного от проезжей части пешеходного пути (есть);

3.2.4 Перекрестки: отсутствуют

3.2.5 Информация на пути следования к объекту: нет

3.2.6 Перепады высоты на пути: есть (подъем до 50⁰)

Их обустройство для инвалидов на коляске: есть

3.3 Организация доступности объекта для инвалидов – форма обслуживания*

№№ п/п	Категория инвалидов (вид нарушения)	Вариант организации доступности объекта (формы обслуживания)*
1.	Все категории инвалидов и МГН	ДЧ
	<i>в том числе инвалиды:</i>	
2	передвигающиеся на креслах-колясках	ДУ
3	с нарушениями опорно-двигательного аппарата	ДУ
4	с нарушениями зрения	ДУ
5	с нарушениями слуха	ДП-И
6	с нарушениями умственного развития	ДП-И

3.4 Состояние доступности основных структурно-функциональных зон

№ № п/п	Основные структурно- функциональные зоны	Состояние доступности, в том числе для основных категорий инвалидов**	Приложение	
			№ на плане	№ фото
1	Территория, прилегающая к зданию (участок)	ДП-И (Г, У, С, О) ДУ (К)		1,2,3,4,5
2	Вход (выход) в здание	ДПВ		3,4,7,8,9,10
3	Путь (пути) движения внутри здания (в т.ч. пути эвакуации)	ДУ (С, К, Г) ДП- И (О, У)		11-18
4	Зона целевого назначения здания (целевого посещения объекта)	ДУ (К) ДП (Г, С, У, О)		18,19, 20,21
5	Санитарно-гигиенические помещения	ДУ (С, О, К) ДП – И (Г, У)		23,24,25,26
6	Система информации и связи (на всех зонах)	ДПВ		27,28,29,30,31 ,32
7	Пути движения к объекту (от остановки транспорта)	ДПВ		

3.5. ИТОГОВОЕ ЗАКЛЮЧЕНИЕ о состоянии доступности ОСИ: ДУ (С, К, Г)

ДП- И (О, У)

необходимо расширить проем для входа и провести ремонт асфальтового покрытия, установить вывески с названием учреждения по Брайлю. На лестнице верхней или боковой поверхности предусмотреть рельефные обозначения этажей, нанести контрастные полосы. Расширить дверные проемы, установить расширенные двери с доводчиками, выполнить работы по нанесению визуальной и тактильной информации, установить кнопку вызова персонала, крючки для одежды, костылей Установка опорных поручней и тактильной информации в санитарных комнатах.

4. Управленческое решение (проект)

4.1. Рекомендации по адаптации основных структурных элементов объекта:

№ п \п	Основные структурно-функциональные зоны объекта	Рекомендации по адаптации объекта (вид работы)*
1	Путь (пути) движения внутри здания (в т.ч. пути эвакуации)	ТР, КР
2	Санитарно-гигиенические помещения	Капитальный ремонт

*- указывается один из вариантов (видов работ): не нуждается; ремонт (текущий, капитальный); индивидуальное решение с ТСП; технические решения невозможны – организация альтернативной формы обслуживания

4.2. Период проведения работ 2020-2024 г.г.

4.3. Оценка результата исполнения программы, плана (по состоянию доступности) ДП-И (О, Г, С, У), ДУ (К).

Заключение уполномоченной организации о состоянии доступности объекта (*наименование документа и выдавшей его организации, дата*) не имеем

4.7. Информация может быть размещена (обновлена) на Карте доступности субъекта РФ Администрации Приморского края, департамента труда и социального развития Приморского края, «Доступная среда», «Учимся жить вместе».

к Акту обследования ОСИ к паспорту доступности ОСИ № _____ от «12» декабря 2020г.

I Результаты обследования:**1. Территория, прилегающая к зданию (участка)**

Муниципальное бюджетное дошкольное образовательное учреждение «Детский сад № 40 «Маячок» пос. Подъяпольское Шкотовского муниципального района Приморского края
 Наименование объекта, адрес

№ п/п	Наименование функционально-планировочного элемента	Наличие элемента			Выявленные нарушения и замечания		Работы по адаптации объектов	
		есть/нет	№ на плане	№ фото	Содержание	Значимо для инвалида (категория)	Содержание	Виды работ
1.1	Вход (входы) на территорию	есть		1	Ширина проема калитки менее 0,9 м.	К	Расширить проём для входа, произвести ремонт асфальтового покрытия	КР
1.2	Путь (пути) движения на территории	есть		2-6	-	С,К	-	-
1.3	Лестница (наружная)	есть		3,4	-	С	-	-
1.4	Пандус (наружный)	есть		3,4	-	К,О	-	-
1.5	Автостоянка и парковка	есть		5	-	К,О	-	-
	ОБЩИЕ требования к зоне				Ширина проема калитки менее 0,9 м.	К, О	Расширить проём калитки для входа., произвести ремонт асфальтового покрытия	КР

II. Заключение по зоне:

Наименование структурно-функциональной зоны	Состояние доступности* (к пункту 3.4 Акта обследования ОСИ)	Приложение		Рекомендации по адаптации (вид работы)** к пункту 4.1 Акта обследования ОСИ
		№ на плане	№ фото	
Вход на территорию	ДП-И (Г, У, С, О) ДУ (К)		1,2,3,4,5	Капитальный ремонт

Комментарий к заключению: ДП-И (Г, У, С, О)

ДУ (К) в связи с тем, что необходимо расширить проем для входа и провести ремонт асфальтового покрытия



Фото № 1 Вход на территорию



Фото № 2 Путь движения на территории



Фото № 3 Лестница, пандус. Правый вход



Фото № 4 Лестница, пандус. Левый вход



Фото № 5 Автостоянка и парковка



Фото № 6 Путь движения по территории

к Акту обследования ОСИ к паспорту доступности ОСИ № _____ от «12» декабря 2020 г.

I Результаты обследования:**2. Входа (входов) в здание**

Муниципальное бюджетное дошкольное образовательное учреждение «Детский сад № 40 «Маячок» пос. Подъяпольское Шкотовского муниципального района Приморского края

№ п/п	Наименование функционально-планировочного элемента	Наличие элемента			Выявленные нарушения и замечания		Работы по адаптации объектов	
		нет	№ на плане	№ фото	Содержание	Значимо для инвалида (категория)	Содержание	Виды работ
2.1	Лестница (наружная)	есть		3,4	-	К, С, О	-	-
2.2	Пандус (наружный)	есть		3,4	-	К,О	-	-
2.3	Входная площадка (перед дверью)	есть		3	-	К, О	-	-
2.4	Дверь (входная)	есть		3,7,8	-		-	-
2.5	Тамбур	есть		8,9,10	-		-	-

II Заключение по зоне:

Наименование структурно-функциональной зоны	Состояние доступности* (к пункту 3.4 Акта обследования ОСИ)	Приложение		Рекомендации по адаптации (вид работы)** к пункту 4.1 Акта обследования ОСИ
		№ на плане	№ фото	
Вход в здание	ДПВ		3,4,7,8,9,10	

указывается: ДП-В - доступно полностью всем; ДП-И (К, О, С, Г, У) – доступно полностью избирательно (указать категории инвалидов); ДЧ-В - доступно частично всем; ДЧ-И (К, О, С, Г, У) – доступно частично избирательно (указать категории инвалидов); ДУ - доступно условно, ВНД – недоступно

Комментарий к заключению: ДПВ



Фото №3 Лестница, пандус. Правый вход



Фото № 4 Лестница, пандус. Левый вход



Фото № 7 Дверь входная. Правый вход



Фото № 8 Тамбур

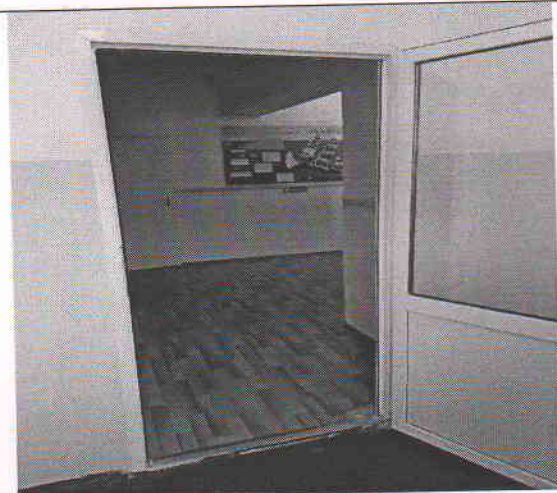


Фото № 9 Тамбур. Правый вход



Фото 10 Тамбур. Левый вход

к Акту обследования ОСИ к паспорту доступности ОСИ № _____ от «12» декабря 2020г.

I Результаты обследования:**3. Пути (путей) движения внутри здания (в т.ч. путей эвакуации)**Муниципальное бюджетное дошкольное образовательное учреждение «Детский сад № 40 «Маячок» пос. Подъяпольское Шкотовского муниципального района Приморского края
Наименование объекта, адрес

№ п/п	Наименование функционально-планировочного элемента	Наличие элемента			Выявленные нарушения и замечания		Работы по адаптации объектов	
		есть/нет	№ на плане	№ фото	Содержание	Значимо для инвалида (категория)	Содержание	Виды работ
3.1	Коридор (вестибюль, зона ожидания, галерея, балкон)	есть		11	Не выявлено	-	-	-
3.2	Лестница (внутри здания)	есть		12	Ширина марша менее 1,35 м. Поручни перил с одной стороны. Нет предупредительных полос об окончании перил. На верхней или боковой поверхности поручней перил отсутствуют рельефные обозначения этажей Краевые ступени лестничных маршей не выделены цветом.	К, С, О	Установить поручни с двух сторон на лестнице. Оборудовать горизонтальные завершения поручней. На верхней или боковой поверхности предусмотреть рельефные обозначения этажей. Краевые ступени лестничных маршей выделить цветом.	КР
3.3	Пандус (внутри здания)	нет		-	-	-	-	-
3.4	Лифт пассажирский (или подъемник)	нет		-	-	-	-	-
3.5	Дверь	есть		13, 14, 15, 16	Ширина дверного проема менее 0,9м, отсутствие визуальной и тактильной предупредительной информации о препятствии.	К, О, С	Расширение дверного проема, выполнить работы по нанесению визуальной и тактильной информации	КР
3.6	Пути эвакуации (в т.ч. зоны безопасности)	есть		14, 15, 16, 17, 18	Ширина участка путей для МГН (в свету) менее 0,9м (дверей из помещения при нахождении не более 15 человек). Отсутствует селекторное оповещение, направляющие обозначения для слабовидящих и слепых. Порог дверей эвакуационного выхода более 0,25	К, С, Г	Расширить дверной проем при выходе из помещения. Организовать селекторное оповещение, обозначить тактильными направляющими пути эвакуации	КР
	ОБЩИЕ требования к зоне				Ширина марша менее 1,35 м. Поручни перил с одной стороны. Нет предупредительных полос об окончании перил. На верхней или боковой	К, С О, Г	Установить поручни с двух сторон, горизонтальные завершения поручней. Краевые ступени лестничных маршей выделить цветом.	КР

					поверхности поручней перил отсутствуют рельефные обозначения этажей. Краевые ступени лестничных маршей не выделены цветом. Ширина дверного проема менее 0,9м, отсутствие визуальной и тактильной предупредительной звуковой информации о препятствии. Отсутствует селекторное оповещение.		Расширение дверных проемов. Организовать селекторное оповещение. Занизить пороги эвакуационных выходов	
--	--	--	--	--	---	--	--	--

II Заключение по зоне:

Наименование структурно-функциональной зоны	Состояние доступности* (к пункту 3.4 Акта обследования ОСИ)	Приложение		Рекомендации по адаптации (вид работы)** к пункту 4.1 Акта обследования ОСИ
		№ на плане	№ фото	
Пути движения внутри здания (в т.ч. путей эвакуации)	ДУ (С, К, Г) ДП- И (О, У)		11-18	Капитальный ремонт, ТР

* указывается: **ДП-В** - доступно полностью всем; **ДП-И** (К, О, С, Г, У) – доступно полностью избирательно (указать категории инвалидов); **ДЧ-В** - доступно частично всем; **ДЧ-И** (К, О, С, Г, У) – доступно частично избирательно (указать категории инвалидов); **ДУ** - доступно условно, **ВНД** - недоступно

**указывается один из вариантов: не нуждается; ремонт (текущий, капитальный); индивидуальное решение с ТСП; технические решения невозможны – организация альтернативной формы обслуживания

Комментарий к заключению: ДУ (С, К, Г) ДП –И (О, У)

нанести контрастные полосы на лестнице. Установить поручни с двух сторон на лестнице, горизонтальные завершения поручней. На верхней или боковой поверхности предусмотреть рельефные обозначения этажей. Расширить дверные проемы, выполнить работы по нанесению визуальной и тактильной информации.



Фото № 11 Коридор



Фото № 12 Лестница.

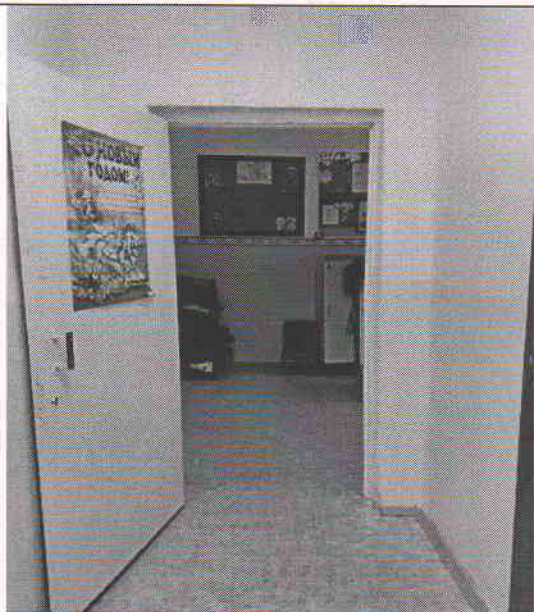


Фото № 13 Вход



Фото № 14 Эвакуационный выход 1 младшая гр



Фото № 15 Эвакуационный выход спортзал

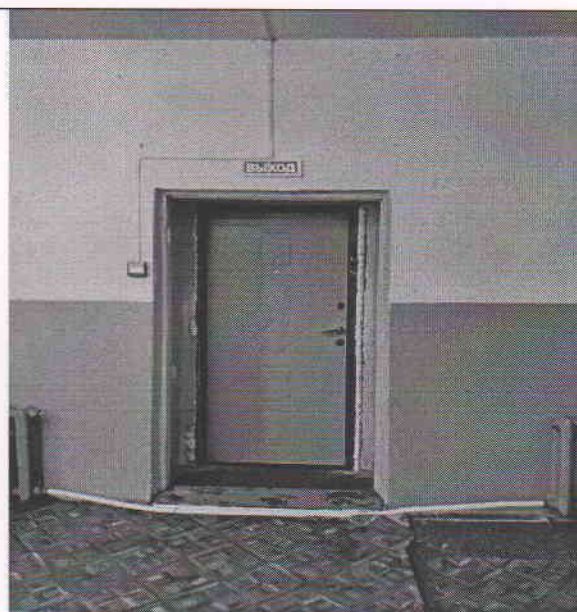


Фото № 16 Эвакуационный выход изостудия



Фото № 17 Эвакуационные выходы с 1 и 2 этажей (левое крыло).

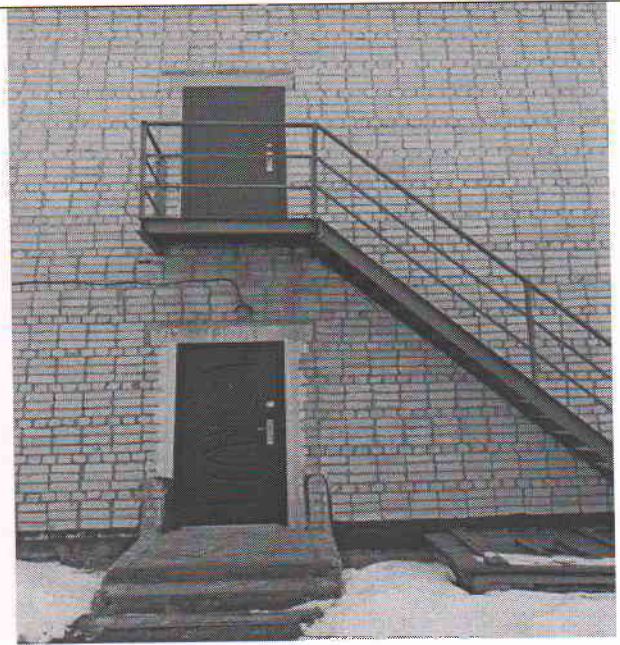


Фото № 18 Эвакуационные выходы с 1 и 2 этажей (правое крыло).

к Акту обследования ОСИ к паспорту доступности ОСИ № _____ от «12» декабря 2020г.

I Результаты обследования:**4. Зоны целевого назначения здания (целевого посещения объекта)**

Вариант I – зона обслуживания инвалидов Муниципальное бюджетное дошкольное образовательное учреждение «Детский сад № 40 «Маячок» пос. Подъяпольское Шкотовского муниципального района Приморского края

Наименование объекта, адрес

№ п/п	Наименование функционально-планировочного элемента	Наличие элемента			Выявленные нарушения и замечания		Работы по адаптации объектов	
		есть/нет	№ на плане	№ фото	Содержание	Значимо для инвалида (категория)	Содержание	Виды работ
4.1	Кабинетная форма обслуживания	нет				-	-	-
4.2	Зальная форма обслуживания (игровая, столовая, спальня)	есть		19, 20, 21, 22	Ширина дверных проемов менее 0,9 м.	К, О	Расширить дверной проем и установка двери с доводчиком.	КР
4.3	Прилавочная форма обслуживания	нет		-	-	-	-	-
4.4	Форма обслуживания с перемещением по маршруту	нет		-	-	-	-	-
4.5	Кабина индивидуального обслуживания	нет		-	-	-	-	-
	ОБЩИЕ требования к зоне				Ширина дверных проемов менее 0,9 м, свободное пространство менее 0,9 на 1,5 м, зона для самостоятельного разворота инвалида на кресле-коляске менее 1,4 м в диаметре.	К	Расширить дверной проем и установка двери с доводчиком	КР

II Заключение по зоне:

Наименование структурно-функциональной зоны	Состояние доступности* (к пункту 3.4 Акта обследования ОСИ)	Приложение		Рекомендации по адаптации (вид работы)** к пункту 4.1 Акта обследования ОСИ
		№ на плане	№ фото	
Зальная форма обслуживания (игровая, столовая, спальня)	ДУ (К) ДП (Г, С, У, О)		19,20,21,22	Капитальный ремонт

указывается: **ДП-В** – доступно полностью всем; **ДП-И** (К, О, С, Г, У) – доступно полностью избирательно (указать категории инвалидов); **ДЧ-В** – доступно частично всем; **ДЧ-И** (К, О, С, Г, У) – доступно частично избирательно (указать категории инвалидов); **ДУ** – доступно условно, **ВНД** – недоступно

Комментарий к заключению: ДУ (К), ДП-И (С, О Г, У) для обеспечения доступа к зоне обслуживания требуется расширение дверных проемов.



Фото № 19 Игровая зона

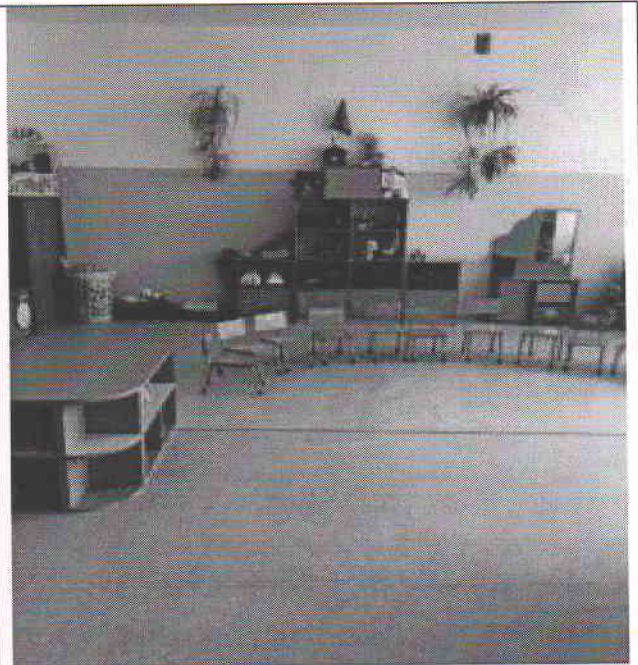


Фото № 20 Игровая зона



Фото № 21 Обеденная зона



Фото №22 Спальня

к Акту обследования ОСИ к паспорту доступности ОСИ № _____ от «12» декабря 2020 г.

I Результаты обследования:**4. Зоны целевого назначения здания (целевого посещения объекта)****Вариант II – места приложения труда**

Наименование функционально-планировочного элемента	Наличие элемента			Выявленные нарушения и замечания		Работы по адаптации объектов	
	есть/нет	№ на плане	№ фото	Содержание	Значимо для инвалида (категория)	Содержание	Виды работ
Место приложения труда	нет						

II Заключение по зоне:

Наименование структурно-функциональной зоны	Состояние доступности* (к пункту 3.4 Акта обследования ОСИ)	Приложение		Рекомендации по адаптации (вид работы)** к пункту 4.1 Акта обследования ОСИ
		№ на плане	№ фото	
нет				

Комментарий заключению: _____

к Акту обследования ОСИ к паспорту доступности ОСИ № _____ от «12» декабря 2020г.

I Результаты обследования:

**4. Зоны целевого назначения здания (целевого посещения объекта)
Вариант III – жилые помещения**

Наименование функционально-планировочного элемента	Наличие элемента			Выявленные нарушения и замечания		Работы по адаптации объектов	
	есть/нет	№ на плане	№ фото	Содержание	Значимо для инвалида (категория)	Содержание	Виды работ
Жилые помещения	Нет						

II Заключение по зоне:

Наименование структурно-функциональной зоны	Состояние доступности* (к пункту 3.4 Акта обследования ОСИ)	Приложение		Рекомендации по адаптации (вид работы)** к пункту 4.1 Акта обследования ОСИ
		№ на плане	№ фото	
нет				

Комментарий заключению: _____

к Акту обследования ОСИ к паспорту доступности ОСИ № _____ от «12» декабря 2020 г.

I Результаты обследования:**5. Санитарно-гигиенических помещений**

Муниципальное бюджетное дошкольное образовательное учреждение «Детский сад № 40 «Маячок» пос. Подъяпольское Шкотовского муниципального района Приморского края
 Наименование объекта, адрес

№ п/п	Наименование функционально-планировочного элемента	Наличие элемента			Выявленные нарушения и замечания		Работы по адаптации объектов	
		есть / нет	№ на плане	№ фото	Содержание	Значимо для инвалида (категория)	Содержание	Виды работ
5.1	Туалетная комната	есть		23, 24, 25	Размеры санузлов менее 1,65 и 1,8 м Нет кнопки вызова персонала. Нет поручней, штанг, умывальники не оборудованы для инвалидов. Отсутствует тактильная маркировка санузла.	К, О, С	Расширение. Установить кнопку вызова персонала, Установка опорных поручней, Нанести тактильную маркировку санузла.	КР
5.2	Душевая/ ванная комната	нет			-	-	-	-
5.3	Бытовая комната (кабинки индивидуальные)	есть		26	Ширина дверного проема в свету менее 0,9 м Высота порога внутреннего - более 0,025м Проходы между рядами для кабинок, шириной менее 2,4 м	К, О	Расширить дверные проемы, Расширение свободного пространства технически невозможно	КР
	ОБЩИЕ требования к зоне				Размеры санузлов менее 1,65 и 1,8 м Нет кнопки вызова персонала. Нет крючков для одежды. Нет поручней, умывальники не оборудованы для инвалидов. Ширина дверного проема в свету менее 0,9 м Высота порога внутреннего- более 0,025м	К, О, С	Установить кнопку вызова персонала, крючки для одежды, костылей . Установка опорных поручней. Нанести тактильную маркировку санузла. Расширить дверные проемы.	КР

II Заключение по зоне:

Наименование структурно-функциональной зоны	Состояние доступности* (к пункту 3.4 Акта обследования ОСИ)	Приложение		Рекомендации по адаптации (вид работы)** к пункту 4.1 Акта обследования ОСИ
		№ на плане	№ фото	
Санитарно-гигиенические помещения	ДУ (С, О, К) ДП – И (Г, У)		23,24,25,26	Капитальный ремонт

Комментарий к заключению: ДУ (К, С, О) ДП-И (Г,У) установить кнопку вызова персонала, крючки для одежды, костылей Установка опорных поручней, оборудовать умывальники. Нанести тактильную маркировку санузла. Расширить дверные проемы



Фото № 23 Раковины для умывания



Фото № 24 Туалетная комната



Фото № 25 Туалетные кабинки
подготовительной к школе группы

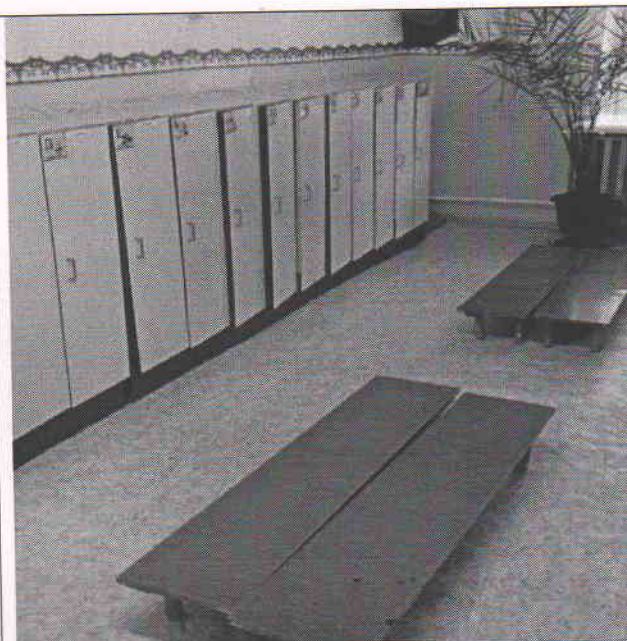


Фото № 26 Кабинки

к Акту обследования ОСИ к паспорту доступности ОСИ № _____ от «12» декабря 2020 г.

I Результаты обследования:**6. Системы информации на объекте**

Муниципальное бюджетное дошкольное образовательное учреждение «Детский сад № 40 «Маячок» пос. Подъяпольское Шкотовского муниципального района Приморского края

Наименование объекта, адрес

№ п/п	Наименование функционально-планировочного элемента	Наличие элемента			Выявленные нарушения и замечания		Работы по адаптации объектов	
		есть/нет	№ на плане	№ фото	Содержание	Значимо для инвалида (категория)	Содержание	Виды работ
6.1	Визуальные средства	есть		27, 28	Не выявлены	С	-	-
6.2	Акустические средства (пожарная звуковая сигнализация)	есть		29	Не выявлены	Г	-	-
6.3	Тактильные средства	есть		31, 32	Не выявлены	С	-	-
	ОБЩИЕ требования к зоне				Не выявлены	С, Г	-	-

II Заключение по зоне:

Наименование структурно-функциональной зоны	Состояние доступности* (к пункту 3.4 Акта обследования ОСИ)	Приложение		Рекомендации по адаптации (вид работы)** к пункту 4.1 Акта обследования ОСИ
		№ на плане	№ фото	
Системы информации на объекте	ДПВ		27,28,29,30,31,32	-

Комментарий к заключению: Зона системы информации на объекте **ДПВ**

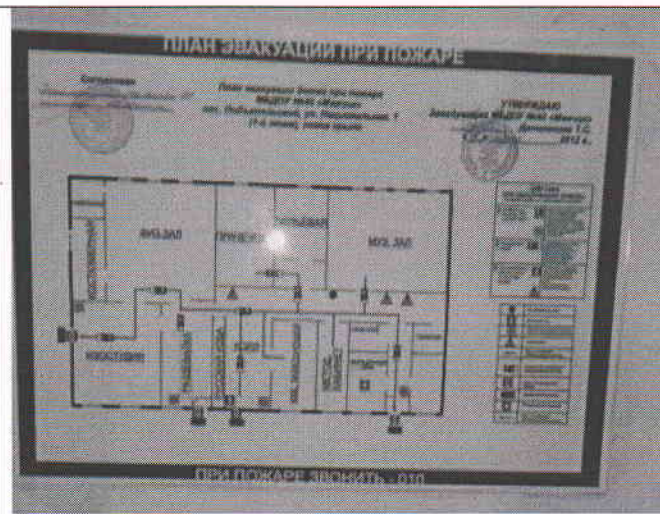


Фото № 27 План эвакуации при пожаре 1 этажа (правое и левое крыло)

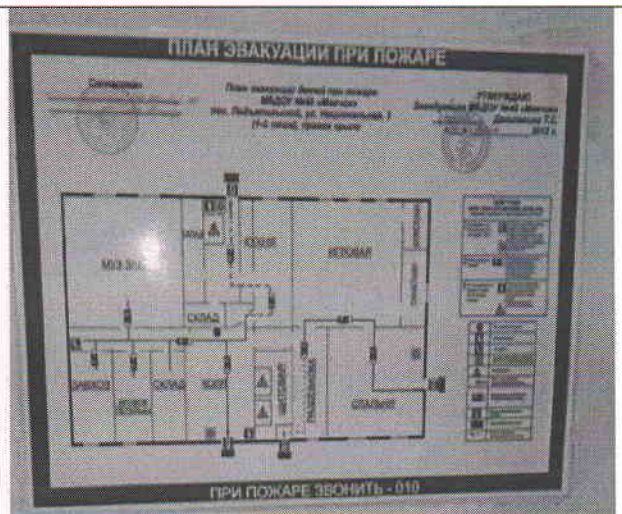


Фото № 28 Планы эвакуации при пожаре 2 этажа (правое и левое крыло)

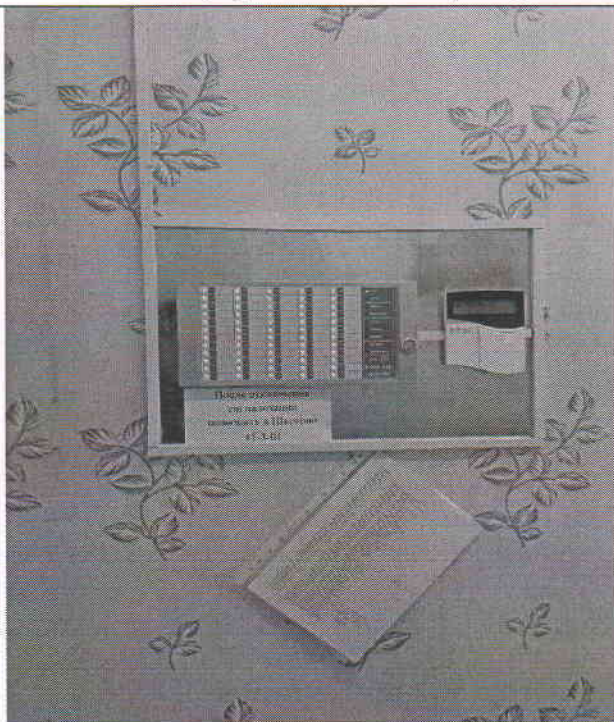


Фото № 29 Автоматическая пожарная сигнализация (АПС)



Фото № 30 Телефон

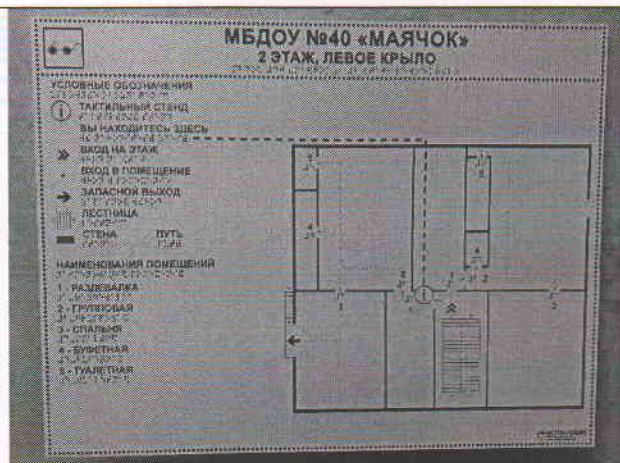


Фото № 31 Тактильный стенд. Эвакуация

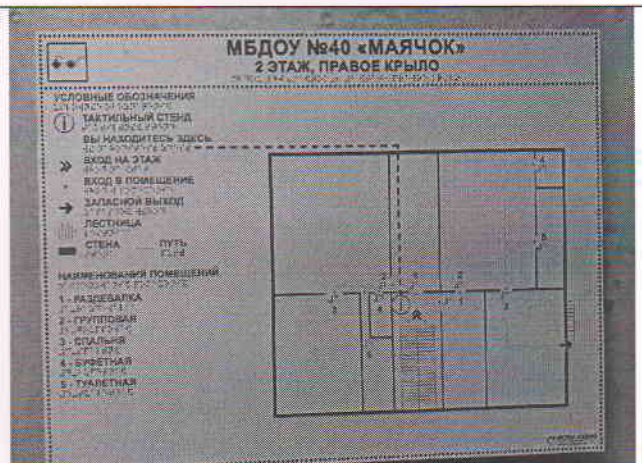


Фото № 32 Тактильный стенд. Эвакуация